

2006 2007  
**Challenge**  
d'orthographe

**Premier entraînement**  
CE2 - CM1

Ecole : ..... Nom de l'enseignant : .....

Classe : ..... Groupe d'élèves n° : .....

**Epreuve n° 1 : Kesquécé ?**

/20 points

**Cette phrase a été écrite par le petit Nicolas qui ne connaît pas notre orthographe et qui ne sait pas couper les mots. Essaie de la récrire correctement.**

Kan jeu suie a rivé a là mais zon, ma ment ma grondé par seque jé taie an re tarre pou rleu dit nez. Puisse que ces kom sa, ces promis : deux mains jeu kit eu rai la mais zon.

.....

.....

.....

**Epreuve n° 2 : Retour vers le futur**

/20 points

**Nous sommes à bord de la machine à transformer le temps. Réécris cette phrase en tenant compte du premier mot.**

Aujourd'hui, le loup lui fait un grand sourire et prend une hache dans le coin de la pièce.

Hier, .....

.....

Demain, .....

.....

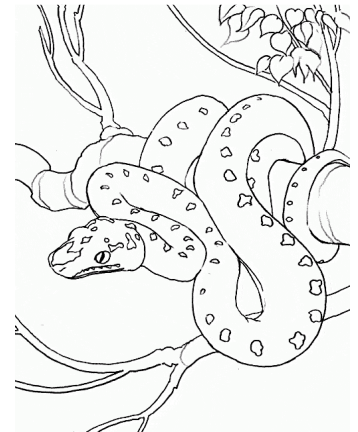
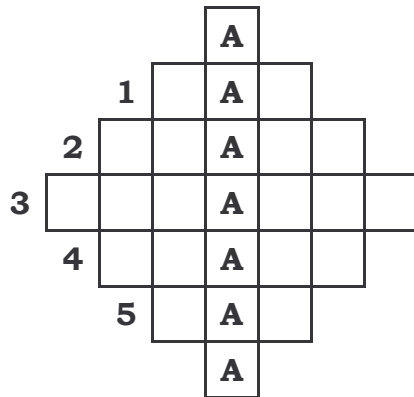
### Epreuve n° 3 : Mots casés

/20 points

Le Boa des mots

Complète la grille ci-dessous :

#### MOTS EN A



- 1- Petit animal.
- 2- Pas froid.
- 3- C'est la femme de goupil.
- 4- Elle n'est pas creuse.
- 5- Il y a de l'eau mais ce n'est pas une mer.

### Epreuve n° 4 : Mots tordus

/28 points

Barre les "mots tordus" et écris les mots qui conviennent au-dessous.

Durant le bois d'août, mes coussins sont tenus nous loir au bord du sac où nous cassions nos

vacances. Nous sommes allés à la bêche, cueillir des bruits sauvages dans les pois. Nous

nous sommes peignés presque tous les tours car il faisait très peu. L'an prochain, nous irons

durement voir le Pont-Blanc.

*mots tordus*

*mots tordus*

*mots tordus*

## Epreuve n° 5 : La machine à pluriel

/ 24 points

Cette machine peut ajouter des composants à une image mais ne parvient pas à changer les légendes. A toi d'inscrire la phrase légende de l'image en mettant tous les composants au pluriel ou au singulier suivant les cas.



Cet enfant travaille sur  
le Challenge d'orthographe



.....  
.....



.....  
.....



← Ces légumes frais sont appétissants.



Ce bel instrument appartient  
à mon amie.

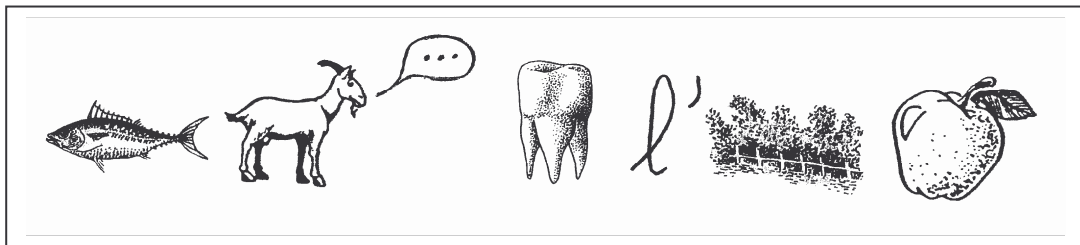


.....  
.....

## Epreuve n° 6 : Rébus

/ 20 points

Déchiffre ce rébus :



Ce rébus correspond à une expression. Ecris-la.

.....

Que signifie cette expression ?

- S'évanouir.
- Se faire prendre au piège.
- Faire une chute dans un verger.

## Epreuve n° 7 : Enquête orthographique

/ 21 points

Après avoir mené ton enquête orthographique, réponds aux questions et justifie en indiquant la preuve orthographique.

C'est un grand goûter, pour un grand anniversaire : le tien ! Tes invités sont assez nombreux, et tous ont pris place autour de la table.

Voici **A...**, très bavarde, tellement heureuse d'être là !

**B...**, qui lui fait face, est plus réservée : c'est que le gâteau est si bon !

**C...**, près de la porte, est ravi de l'ambiance : sono, pétards et confettis.

**D...**, lui, n'a d'yeux que pour les bouteilles de jus de fruits, tandis que **E...** est intéressé par les monceaux de cadeaux à proximité.

**F...** et **G...** sont arrivés ensemble, mais **F...** repartira seule, un peu plus tôt.

Entoure le bon prénom et écris à côté le mot qui t'as permis de choisir :



Aline - Aurélien .....

Basile - Bernadette .....

Camilla - Cédric .....

Damien - Dora .....

Elise - Ernest .....

Frédéric - Fanny .....

Grégory - Gisèle .....

## Epreuve n° 8 : Les homophones

/ 18 points

Dans chaque phrase, tu as le choix entre deux ou trois mots ; entoure celui qui convient.

Cet animal qui aime faire la roue avec les plumes de sa queue, c'est un **pan / paon**.

L'aigle a emporté la proie dans ses **cerfs / serres / serfs**.

Chercher quelque chose sans succès, c'est chercher en **vin / vingt / vain**

Dans les Landes, la forêt est constituée de **pins / pains**. Dans nos régions, on y trouve surtout des **chaînes / chênes** et des **êtres / hêtres**.