

# l'architecture des années 50

Triomphe du fonctionnalisme, émergence de nouvelles valeurs.



Exposition universelle de 1958( avril-octobre) , pav RFA, français, atomium.  
Thème : bilan du monde pour un monde plus humain

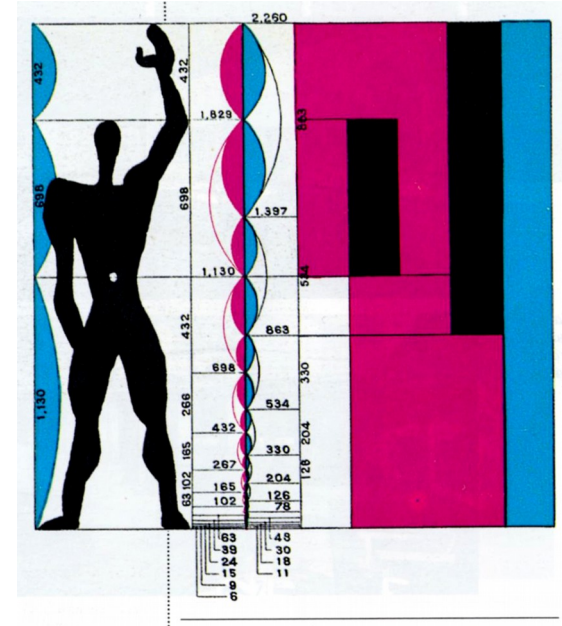


Maison Schroeder, 1924 G Rietveld, groupe De Stijl, Utrecht,  
Villa Cavrois, 1932 R Mallet-Stevens, UAM, Croix  
Ecole du Bauhaus, 1925-1926, W Gropius, Dessau



# I le fonctionnalisme triomphant

## 1) la figure tutélaire de Le Corbusier



MODULOR

Cité radieuse, 1947-1952, Le Corbusier, Marseille









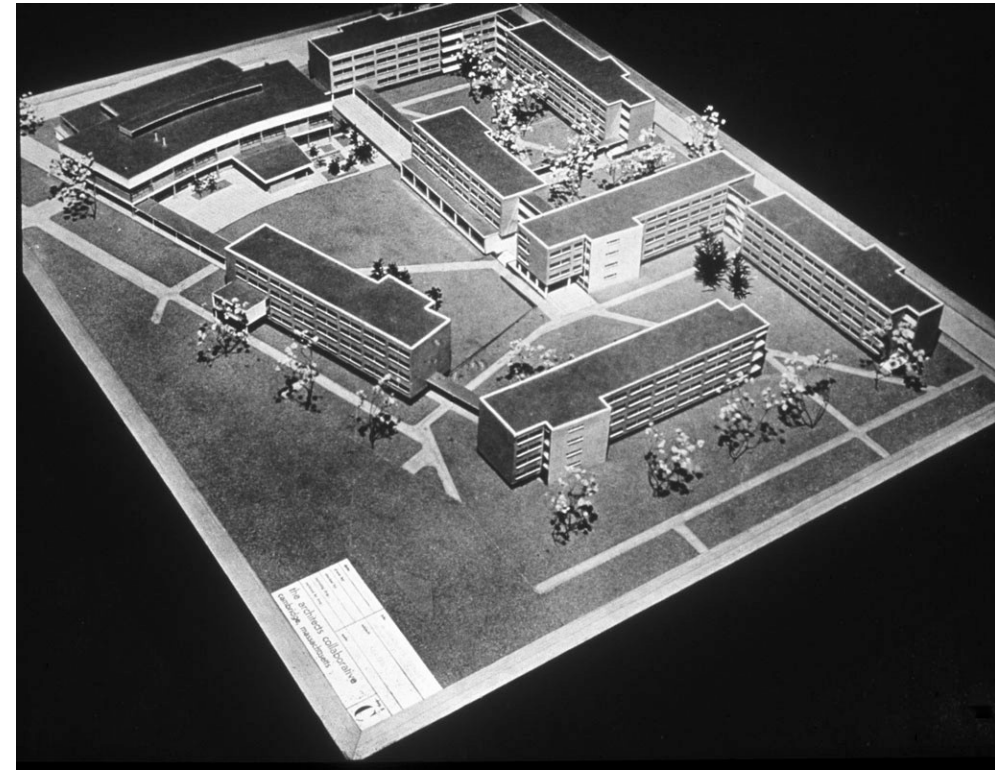






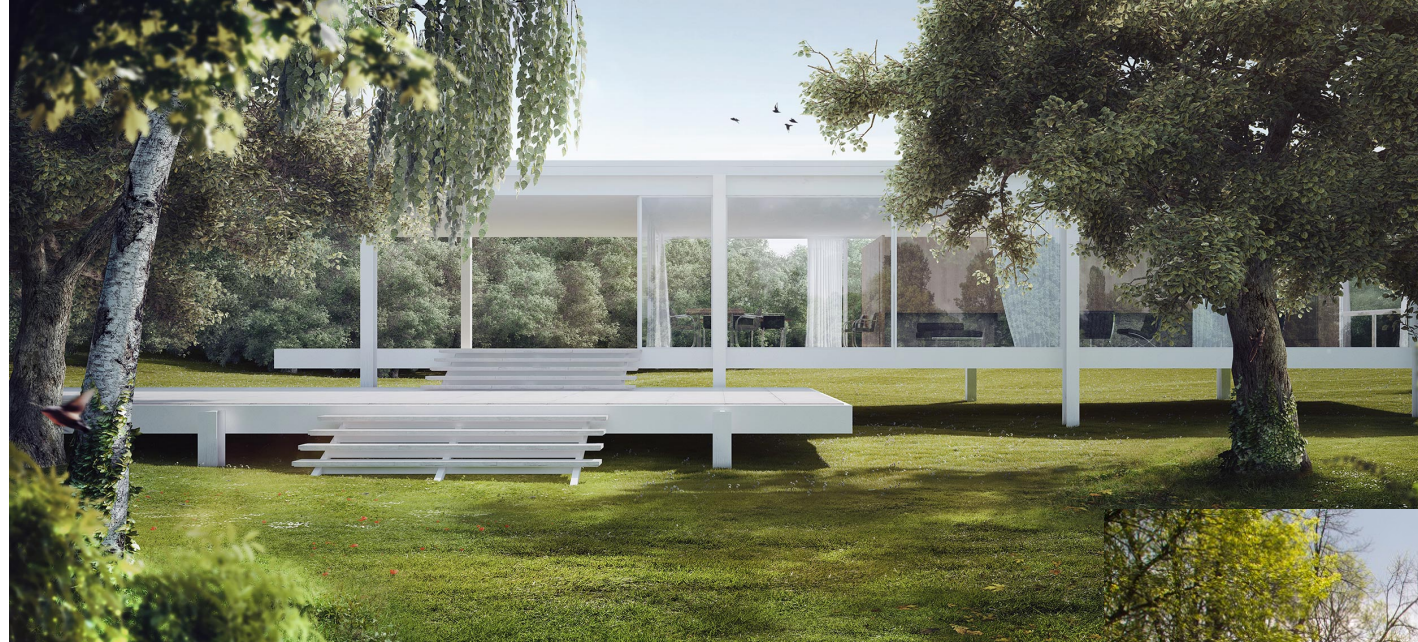
## 2) le poids du Bauhaus aux EU

### Harvard Graduate center 1949-1950





Institut de technologie de l'Illinois, Mies Van Der Rohe, 1956



Maison Farnsworth  
1946-1950 MV D  
Rohe





Maison de verre, Johnson, 1949, New Canaan



Mies Van, Der  
Rohe,  
Tours lake  
Shore Drive,  
Chicago, 1951

Seagram  
Building, New  
York , 1958





Université de Moscou, 1949

Tour Pirelli, 1958 Milan, Gio Ponti

Tour Vellasca, 1957, Milan, Gian Luigi Banfi, Lodovico Barbiano di Belgiojoso, Enrico Peressutti et Ernesto Rogers

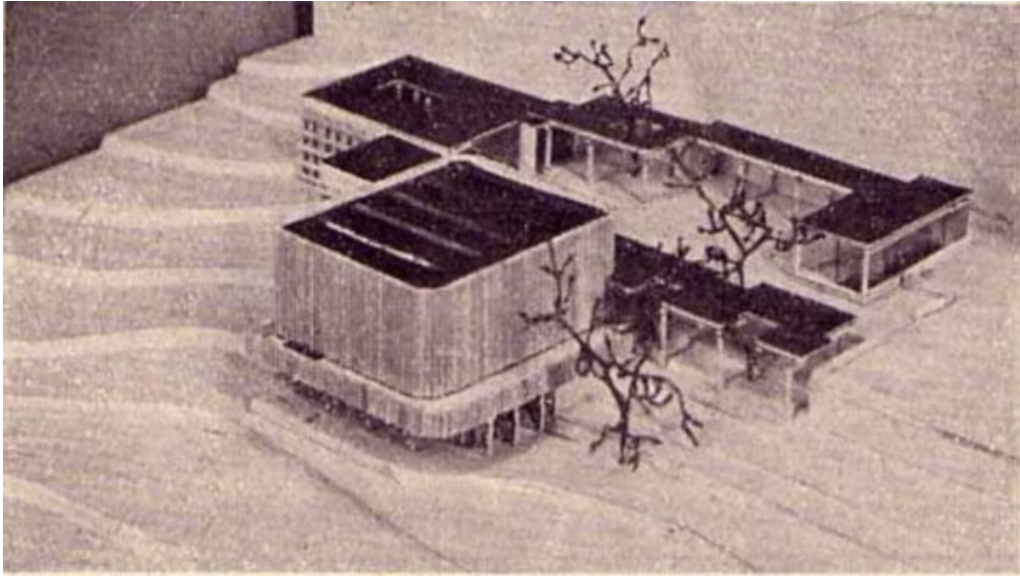


# Pavillon du Canada Bruxelles 1958, ch Greenberg





### 3) la deuxième génération du mouvement moderne



Alvar Aalto,  
Pavillon Finlande, expo universelle Paris 1937  
MIT senior house, Cambridge Massachusetts, 1949





Centre  
civique  
de  
Saynat-  
salo,  
1951





Maison de la culture Helsinki, 1954-1956



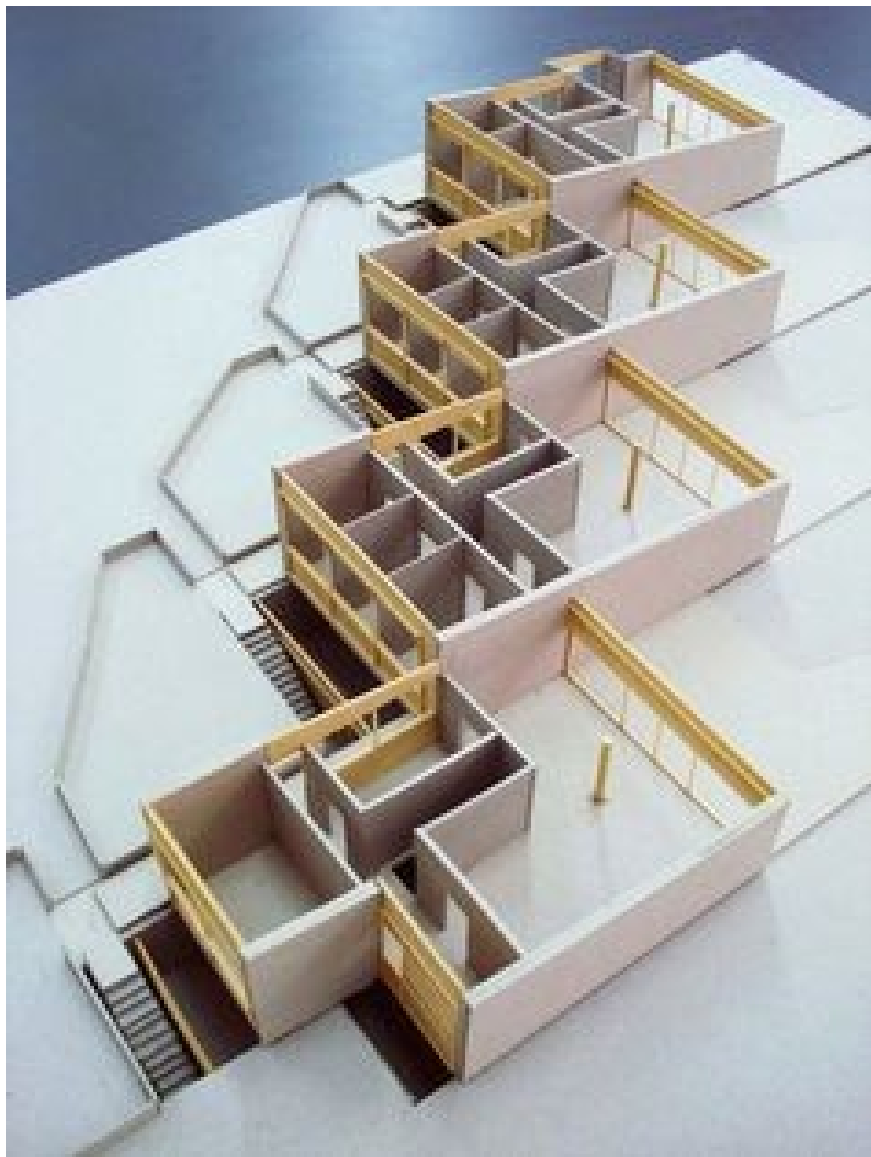
Villa Louis Carré,  
1958, Aalto, Bazoche



Eglise des trois croix  
d'Imatra, 1958







Jacobsen, maisons en bande Soholm, 1950-1955

Chapelle  
Pampulha,  
1943-1944,  
Oscar  
Niemeyer,







Edmundo  
Cavanellas  
Residence,  
designed by Oscar  
Niemeyer with  
landscape design  
by Roberto Burle  
Marx  
1954

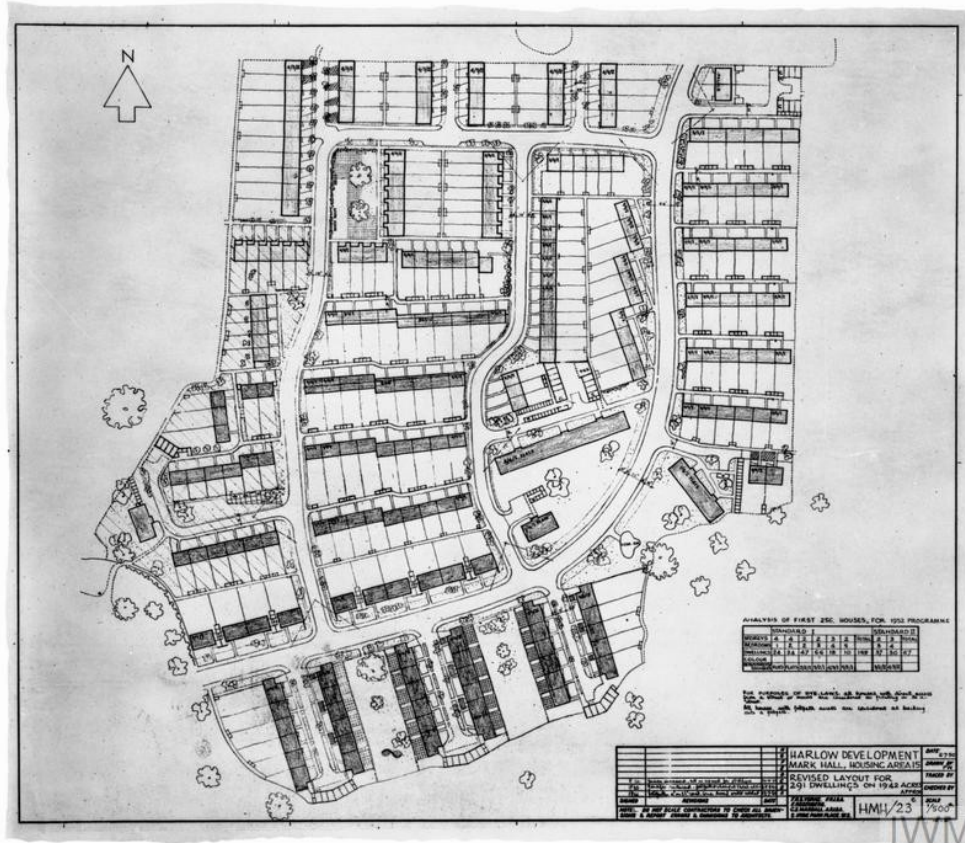
Place des  
trois  
pouvoirs,  
Conception,  
1957  
Brasilia

Pavillon  
URSS  
Bruxelles  
1958



# II Un monde en chantier : la concrétisation des utopies ?

## 1) La reconstruction en Europe



Harlow



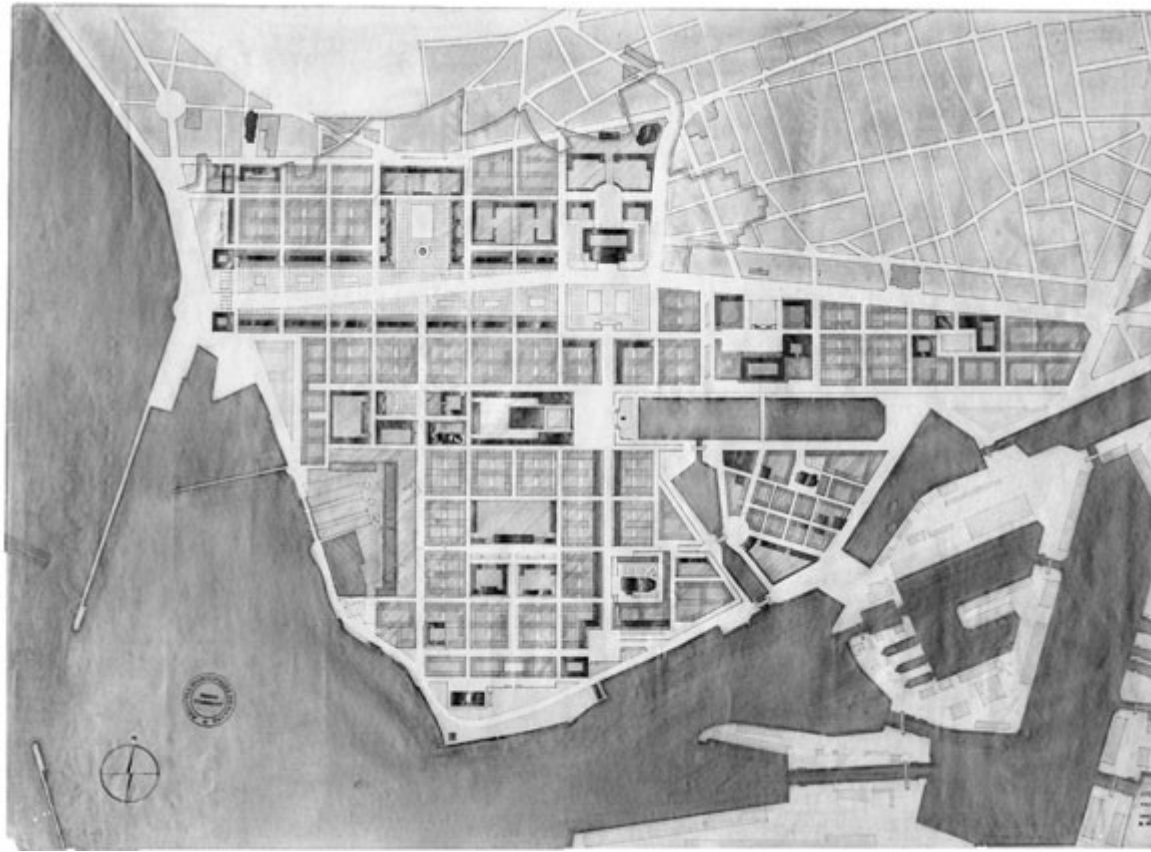




Saint Malo 1944-1945

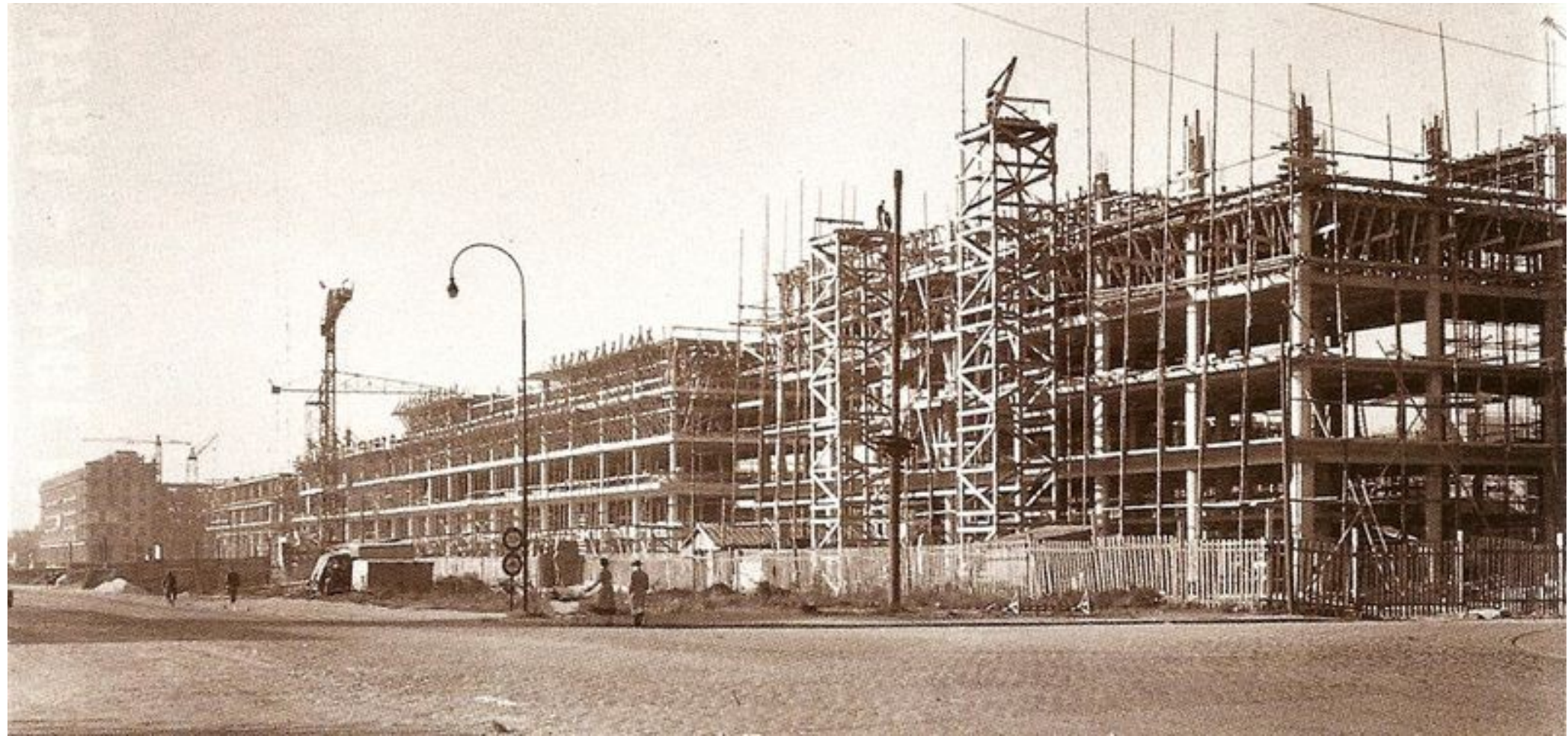
Marc Brillard de Laujardière puis Louis Arretche

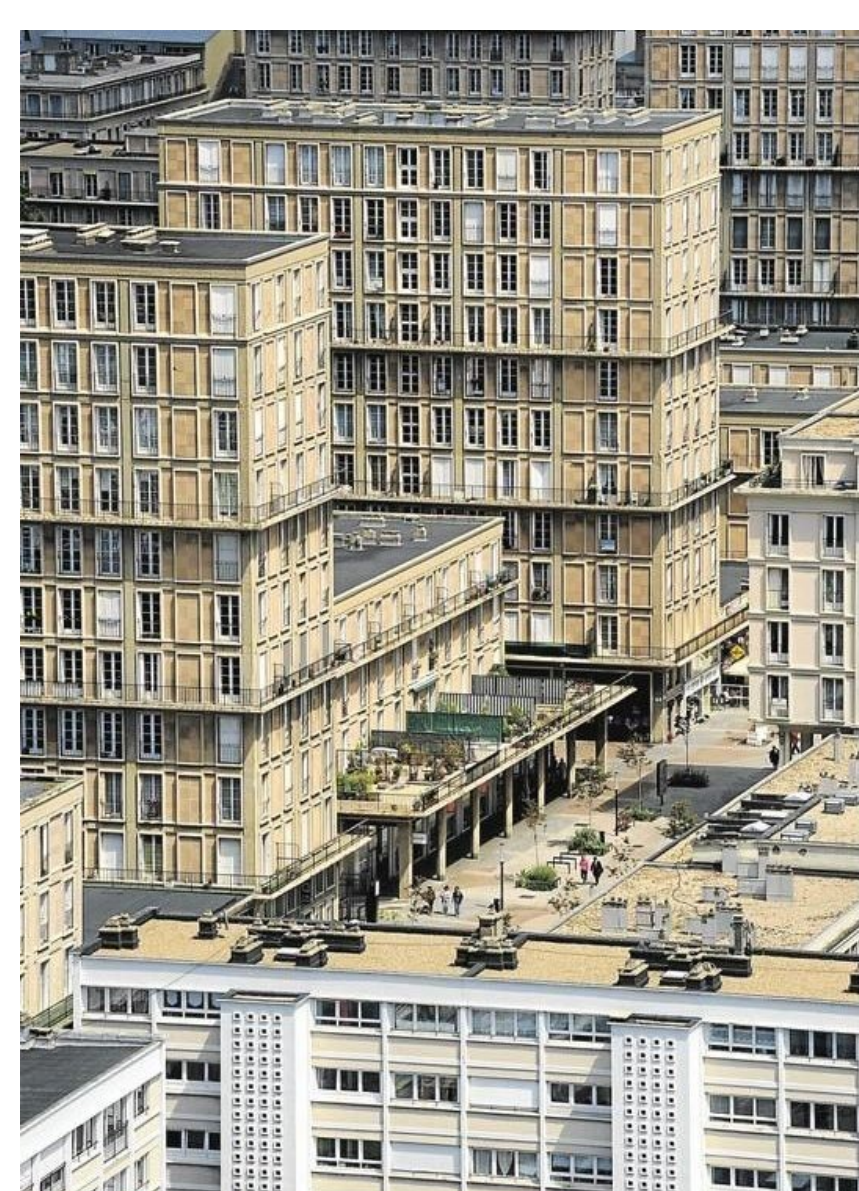




Le Havre  
1947-1954

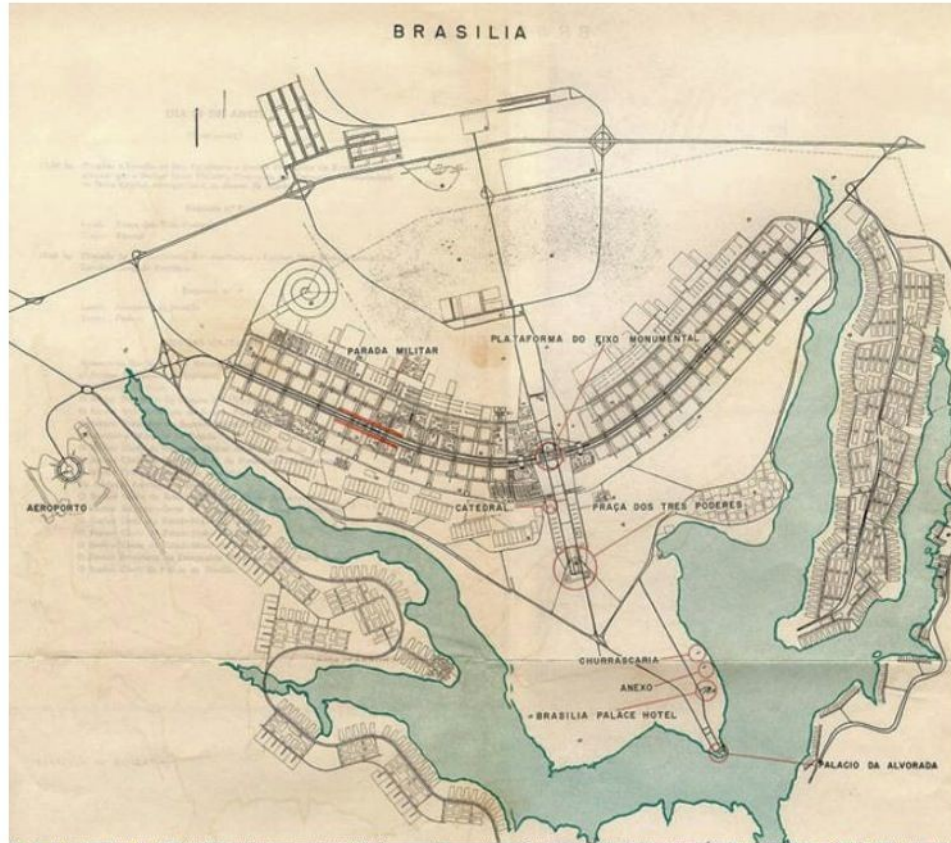








## 2) les villes nouvelles : Brasilia, Chandigarh



LUCIO COSTA : BRASLIA PLAN PILOTE EDTE POUR L'INAUGURATION LE 21 AVRIL 1960



© Augusto Areal











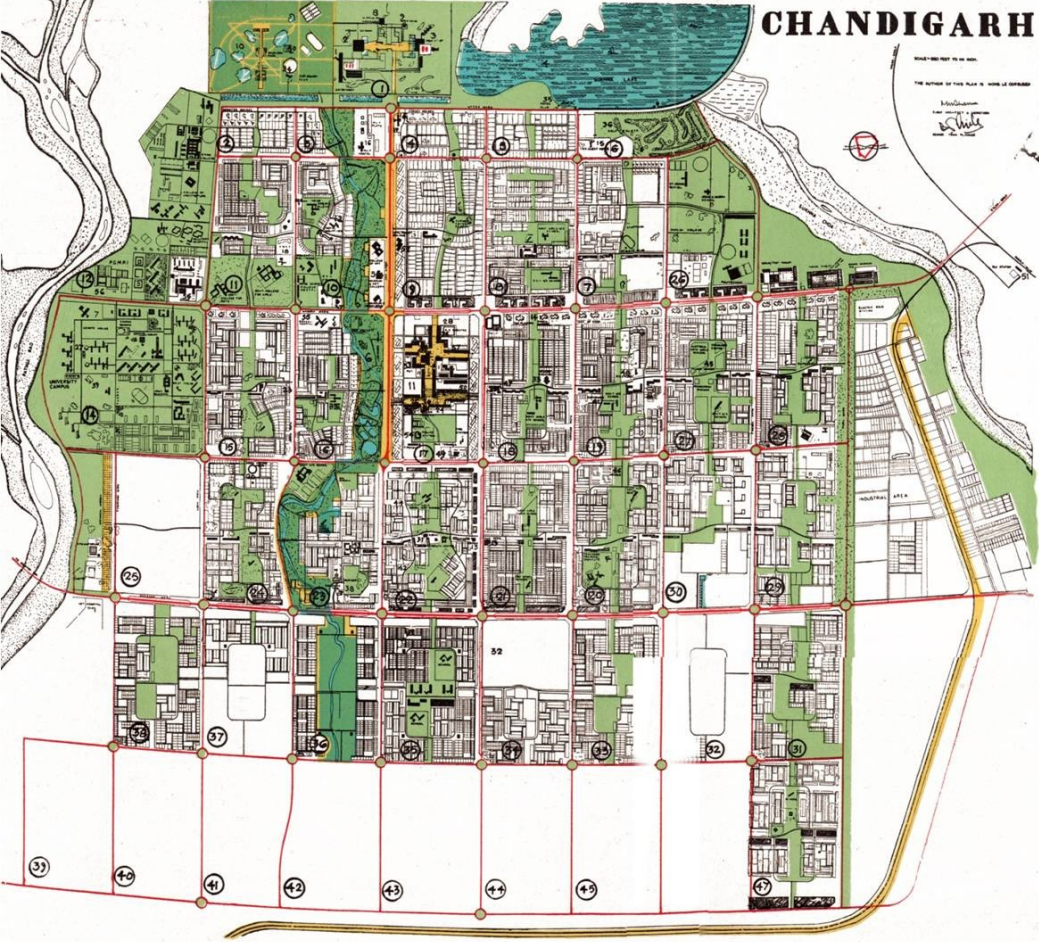


# CHANDIGARH

THE OFFICE OF THE PLANNING COMMISSION  
NEW DELHI

1951

*Le Corbusier*



LE CORBUSIER

139°  
B

113°  
R

43°  
R

33°  
B

20°  
B

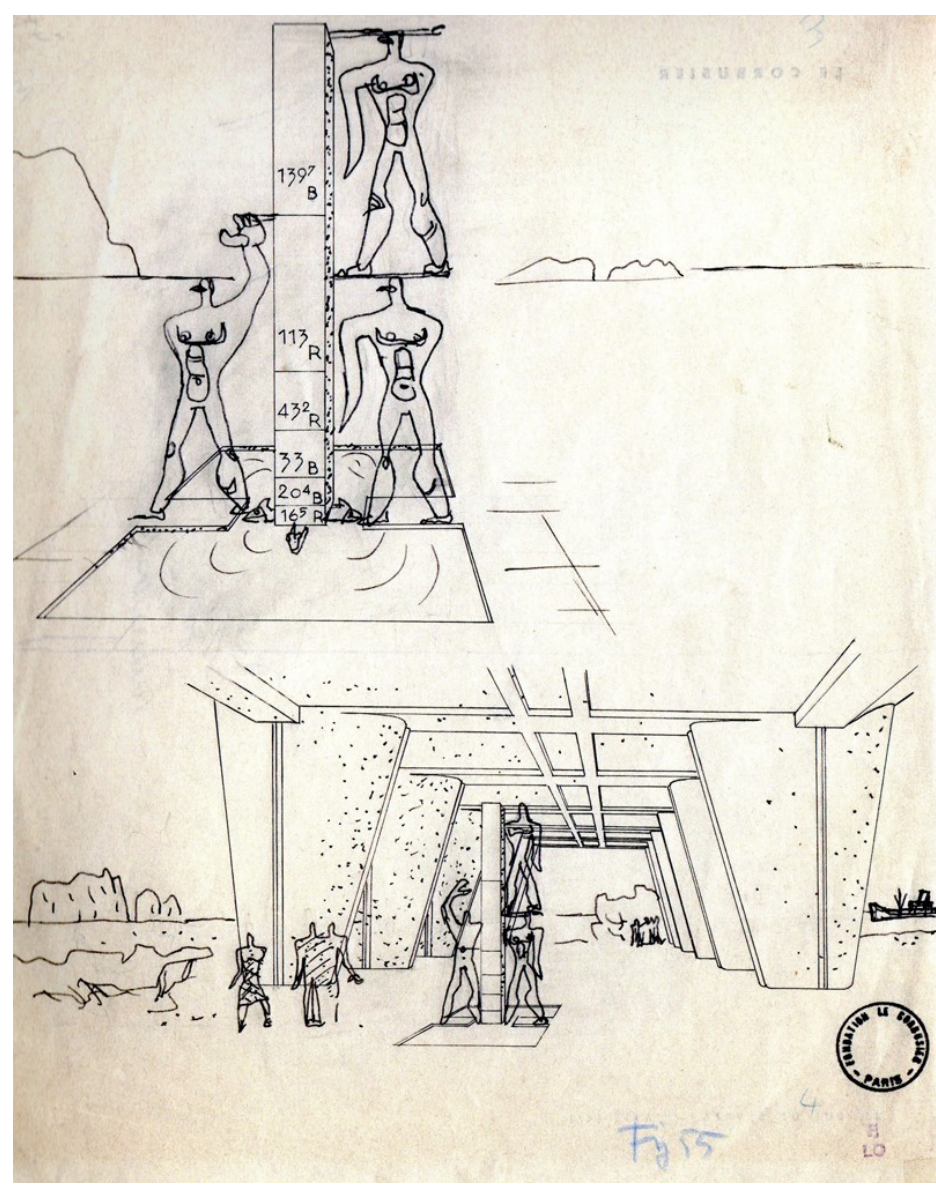
16°  
R



Fig 15

4

10





Villa shodan



Palais de  
l'assemblée



Haute  
cour de  
justice



# 3) la naissance des grands ensembles

Bagols/Cèze

1956-1960

- Agence Candilis



Blanc Mesnil 1956



Oran 1954



Sarcelles  
Labourdette  
1961





Le haut  
Lièvre  
Nancy  
1954

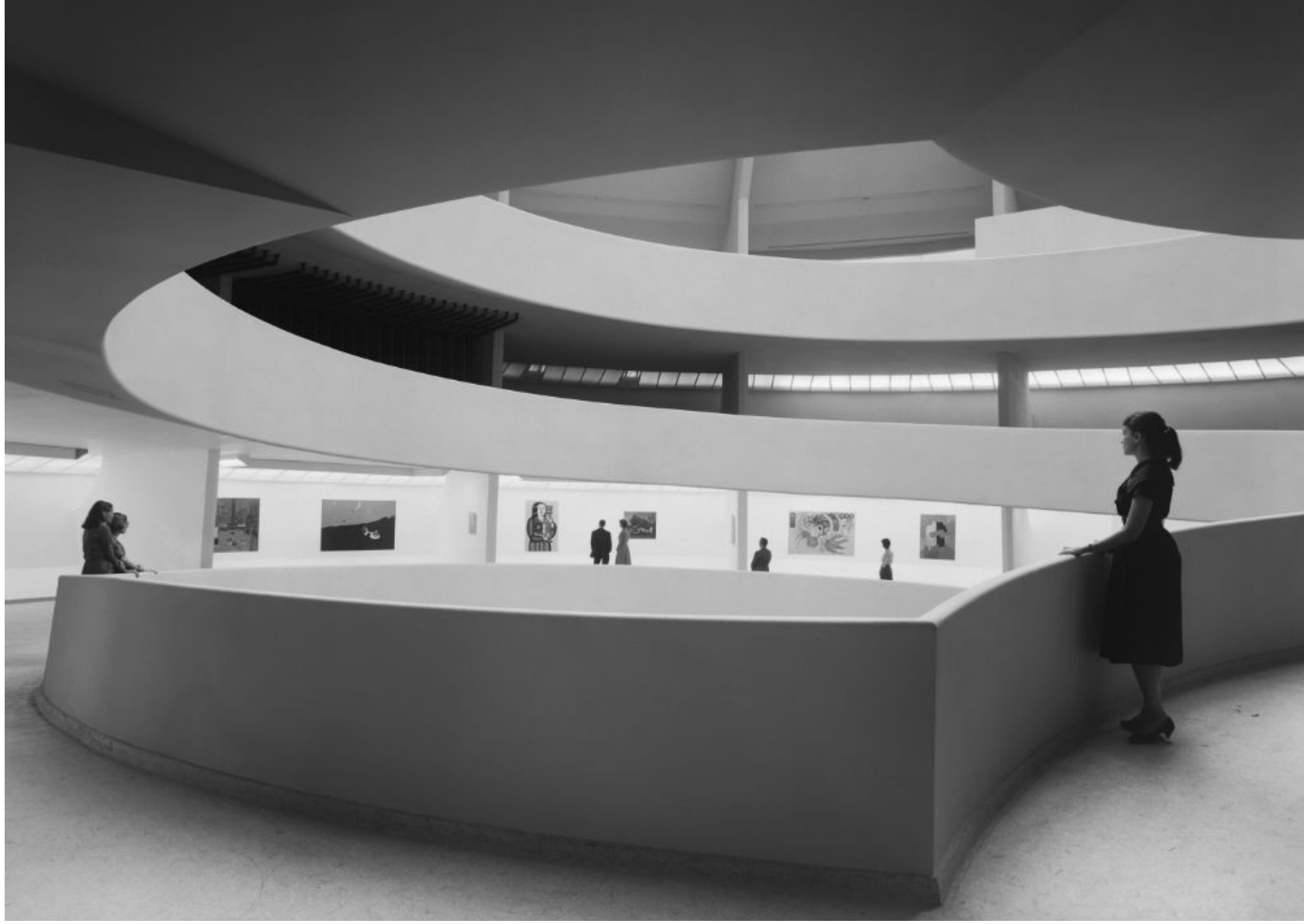


# III Les nouvelles voies de l'architecture

## 1) les anciens...novateurs



Frank Lloyd Wright, musée  
Guggenheim, 1956-1959, New  
York









Spiral House, Phoenix, 1952

Maison Jaoul, 1952,  
Neuilly  
Le Corbusier





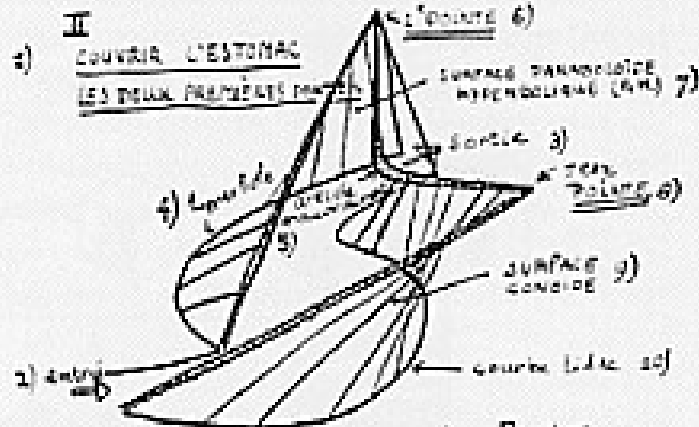
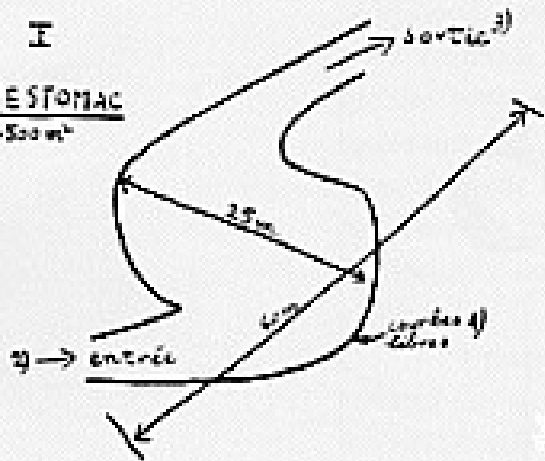




# Pavillon Philips, Le Corbusier 1958 Bruxelles

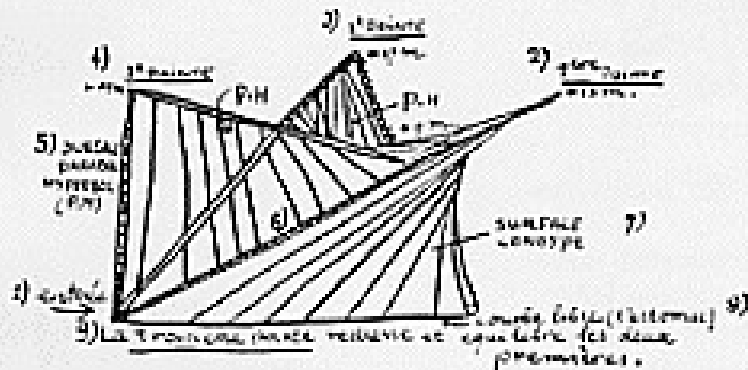


I  
1) L'ESTOMAC  
v. 300 m<sup>3</sup>

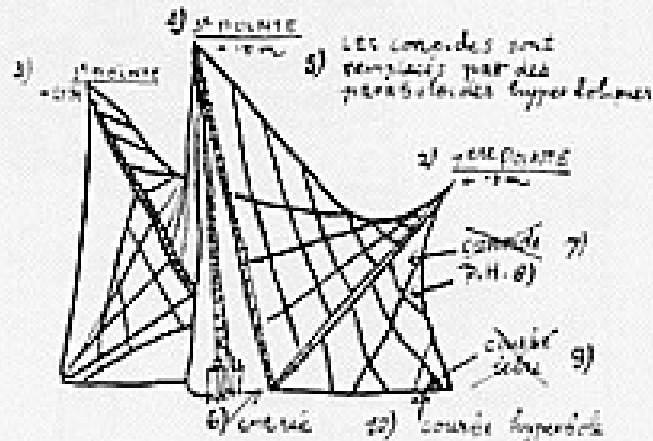


LES DEUX PREMIÈRES POINTES  
naturellement sous de telles surfaces réglées.

III LA TROISIÈME POINTE



IV LA PURIFICATION DE LA FORME



# Pavillon Grande-Bretagne, Bruxelles 1958, H. Lobb et Partners, John Ratcliff, E. Mills





## 2) l'alternative brutaliste



Église de Note-dame de  
Royan, Guillaume Gillet, 1955



Ecoles secondaire moderne, Alison et Peter  
Smithson, 1949-1954,  
Hunstanton, GB



Louis h Kahn, galerie d'art de l'université de Yale, extérieur et plafond, 1951-1953



Louis L Kahn  
Centre de  
recherches  
médicales  
Newton-  
Richards  
1957-1962  
Philiadelphie



Pavillon Finlande Bruxelles  
1958



L Sullivan, esplanade  
du Salt institut for  
biological studies,  
La Jolla, Californie,  
1960



L Sullivan, esplanade du Salt institut for biological studies,  
La Jalla, Californie, 1960  
Abbaye de Colleeville, Marcel Breuer, Minnesota, 1953



Marcel Breuer et  
Abraham Elzas,  
Magasin De Nijenkorf,  
Rotterdam, 1955- 1957







Bernard Zehrfuss, Marcel Breuer, Pier luigi Nervi, siège de l'Unesco, entrée et salle du congrès, 1955-1958, Paris.

### 3) Les toits volants et la préfabrication



^à gauche Pavillon de l'ONU, H van Huyck

A droite pavillon du génie civil, J Van Dooselaere et Paduart

# Pavillon du Brésil Bruxelles 1958





Eero Saarinen,  
stade de Hockey de  
l'université de Yale,  
New Haven,EU,  
1953-1959

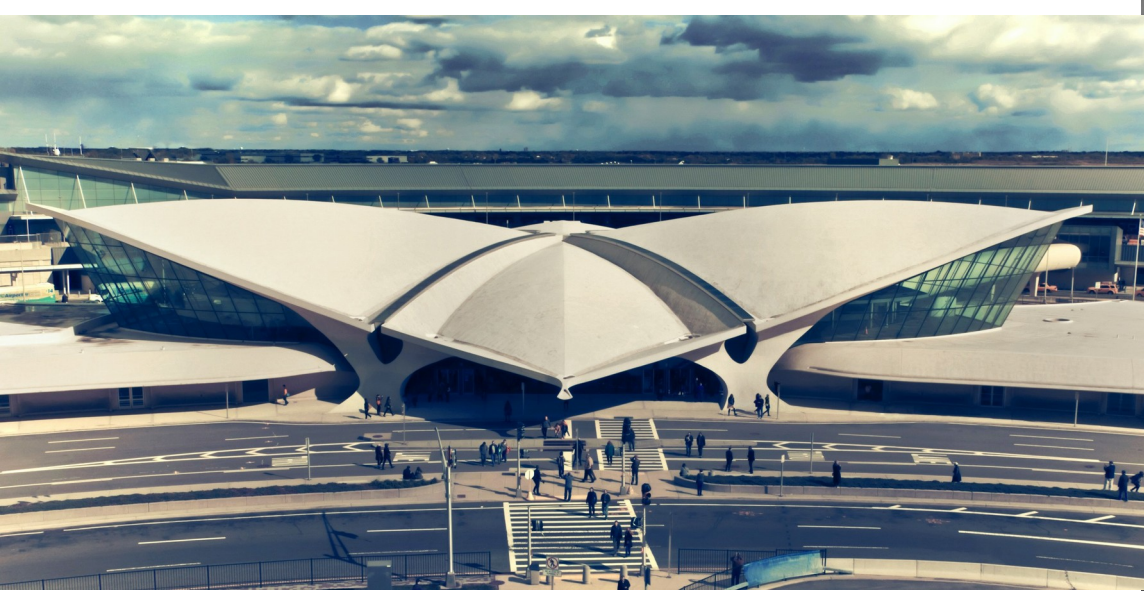


Eero Saarinen, stade de Hockey de l'université de Yale, intérieur, New Haven, EU, 1953-1959

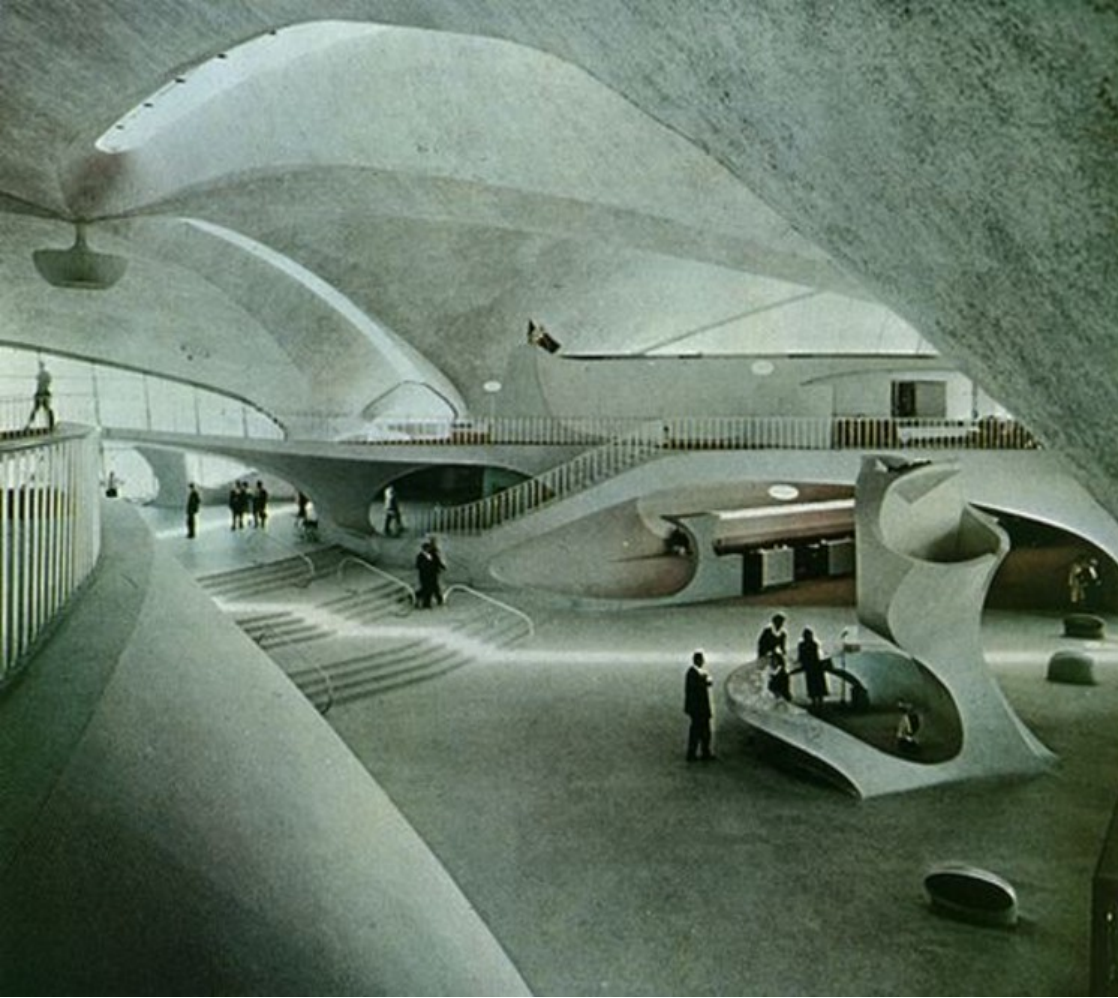




Eero Saarinen, aéroport international JFK, New York, 1956-1962



Eero Saarinen, aéroport international JFK, New York, 1956-1962

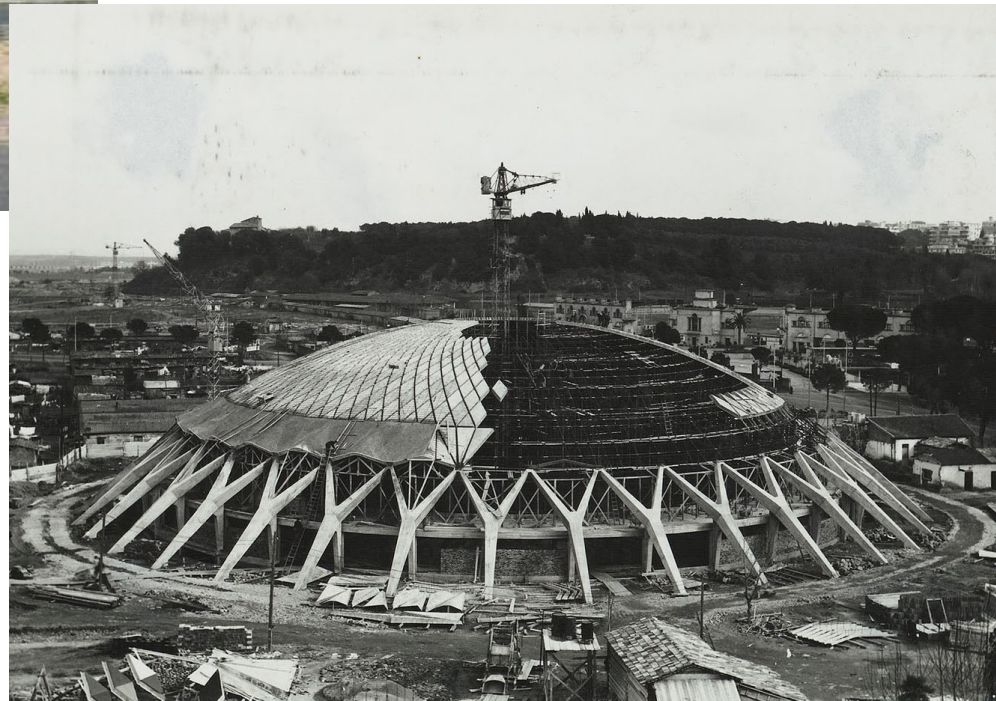


Eero Saarinen, aéroport international JFK, intérieur du terminal, à droite salle enregistrement des bagages, à gauche tableau d'information New York, 1956-1962





Pier Luigi Nervi et Annibale Vitellozzi, Petit palais des sports de Rome, 1956-1957



Pier Luigi Nervi et Annibale Vitellozzi, Petit palais des sports de Rome, intérieur, 1956-1957.



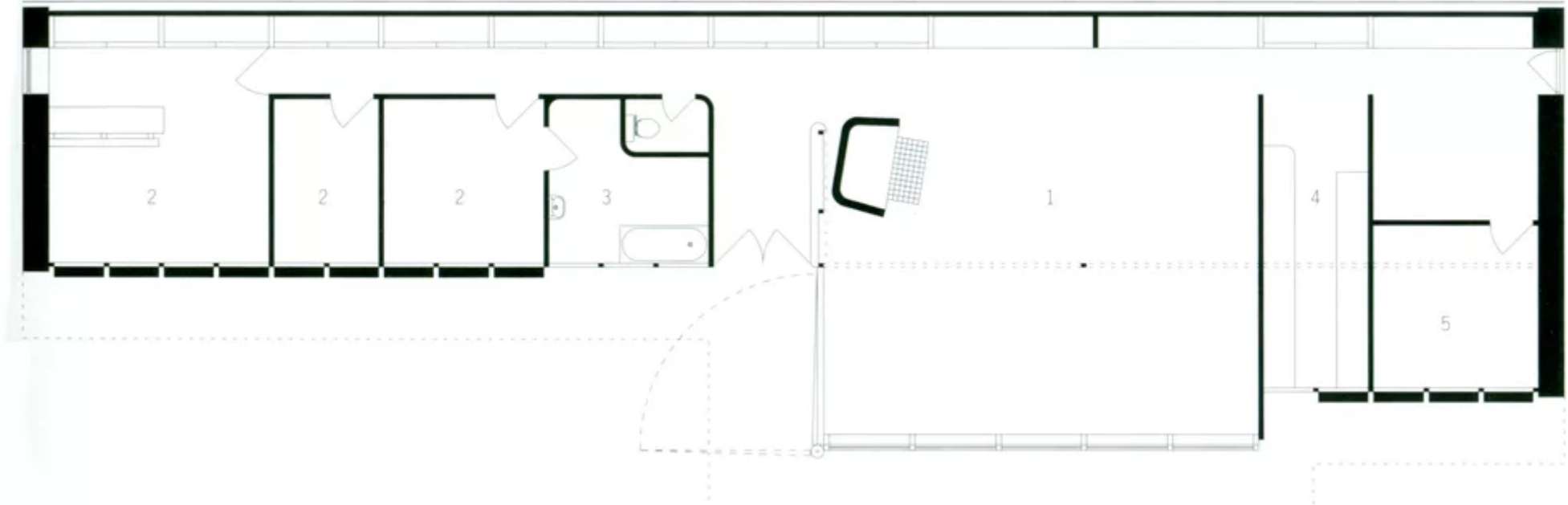
Guillaume Gillet, René Sarget, Jean Prouvé ( conseiller technique)  
pavillon de la France, exposition  
universelle Bruxelles, 1958



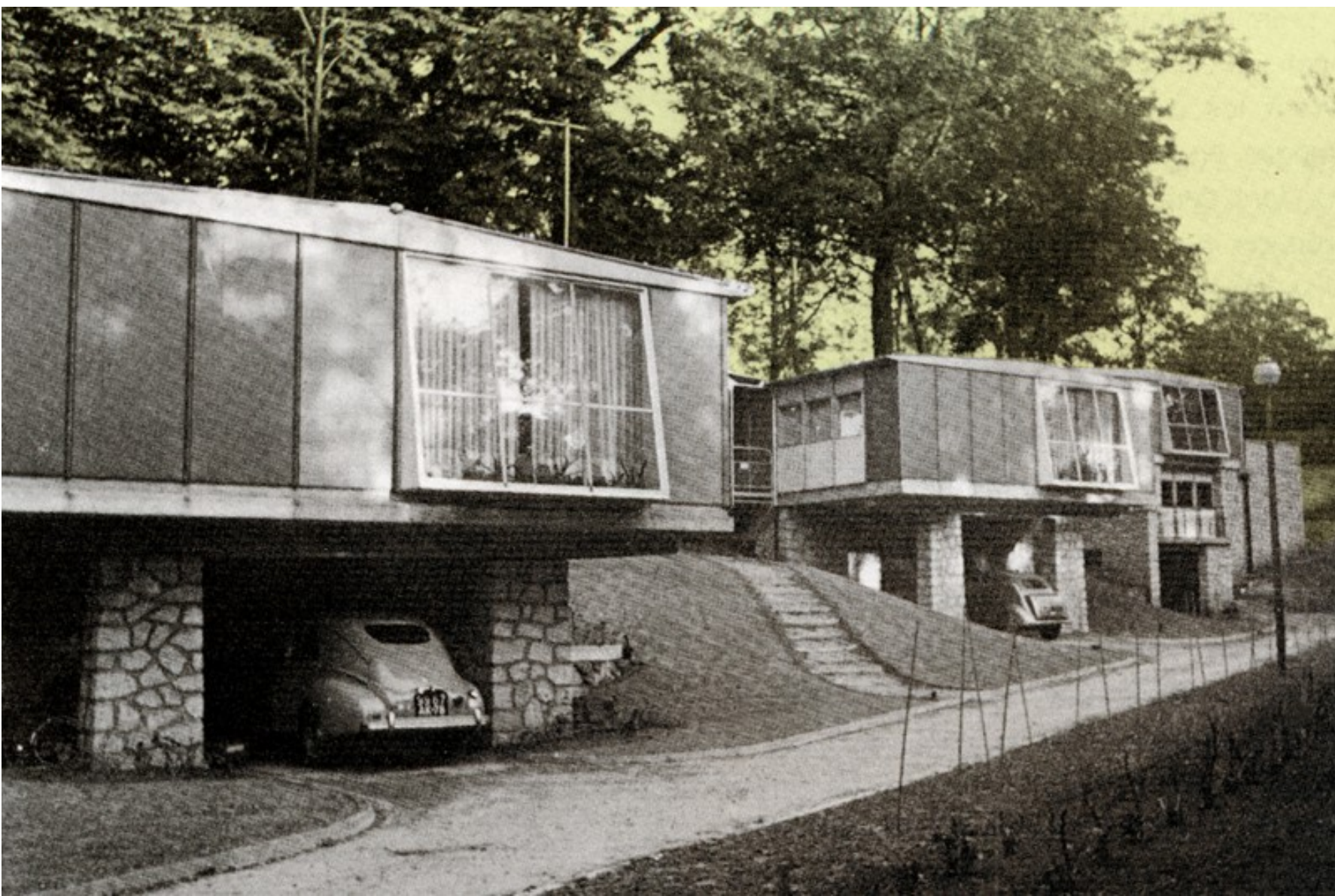


Jean Prouvé, Maison de l'architecte, Nancy, 1954





Jean Prouvé, Maison de l'architecte, Nancy, 1954



Jean Prouvé,  
Lotissements de 14  
maisons individuelles,  
dites les maisons  
industrielles,  
Meudon,  
1950-1952



Jean Prouvé,  
Novarina, buvette  
de Thonon,

Jean  
Prouvé,  
La maison  
tropicale,  
1949,  
Structure  
aluminium.





Jean Prouvé,  
Maison  
préfabriquée,  
salon des arts  
ménagers,  
1951. Paris



Jean Prouvé,  
maison « les jours  
meilleurs », 1956,  
structure bois,  
conçue pour  
abriter les sans  
abris à la  
demande de  
l'Abbé Pierre.

Montage 7h  
Montréal, la  
première fois  
salon des arts  
ménagères.

