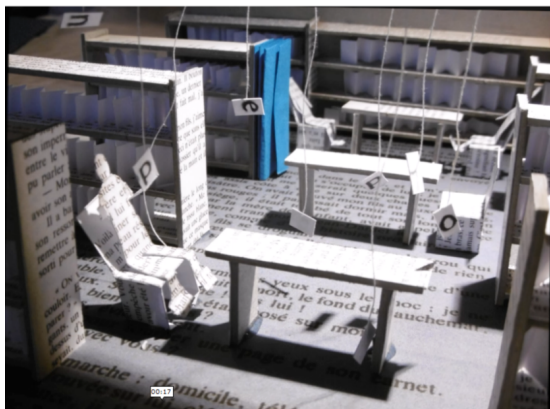


CDI 2.0



Dans un espace qui couple à la fois la détente par la lecture plaisir et le travail scolaire traditionnel nécessitant une ambiance calme et concentrée, comment adapter un mobilier scolaire à la posture des adolescents ou plus précisément comment amener du confort dans un lieu qui doit faire cohabiter plusieurs usages ?

OBJECTIF : rendre acteur l'utilisateur autour de la réflexion sur les usages d'un CDI

*Projet pédagogique proposé par Sophie Duval, professeur documentaliste
Lycée Charles Péguy – Orléans (45)*

En savoir plus :

- ➔ Les compétences psycho-sociales, définies par l'OMS : <http://inpes.santepubliquefrance.fr/30000/actus2015/026-competences-psychosociales-enfants.asp>
- ➔ Un projet pour repenser la bibliothèque ; <https://biblioremix.wordpress.com/>

PROJET PÉDAGOGIQUE DÉTAILLÉ

Rappel du titre du projet CDI 2.0 : Réflexions autour de l'utilisation du CDI en lycée général et technologique

Résumé du projet

Entamé sous une autre forme les années précédentes (travail autour du plan du CDI, d'une signalétique et d'une charte graphique avec les élèves de cette même section), ce projet réfléchi en juin 2017 s'est déroulé sur 2 mois, de décembre 2017 à janvier 2018.

L'objet final de ce sujet était la réalisation de stop motion par les élèves autour des 2 axes de réflexion développée en fonction du goût de chaque élève : **La place du corps dans l'espace du CDI** (le comportement, la circulation, l'utilisation des équipements, les règles d'usage, etc....) et **Le CDI hors les murs** (comment étendre l'influence, l'usage du CDI hors de son espace architectural).

Descripteurs :

design thinking ; collaboration ; créativité ; filière arts appliqués

Date de création : 25 mai 2018

Auteur(s) et fonction(s) : *Sophie Duval, professeur documentaliste en collaboration avec les professeurs concernés en 1 STD2A*

Courriel(s) : sduval@ac-orleans-tours.fr

CADRE

Nom de l'établissement : Lycée Charles Péguy – Orléans (45)

Niveau(x) de(s) classe(s) : 1 STD2A 1& 2

Nombre d'élèves concernés : 31 + 29 = 60

Cadre pédagogique : En classe et pour les séances d'observation dans l'établissement et notamment au CDI

Discipline(s) impliquée(s) : Arts appliqués (Pratique en Arts Visuels, Démarche Créative), Documentation

SOCLE COMMUN

Organisation du travail (D2)

- coopération et démarche de réalisation de projet (D2)
- médias, démarche de recherche et traitement de l'information (D2)
- outils numériques pour échanger et communiquer (D2)

Compétences constitutives du socle commun

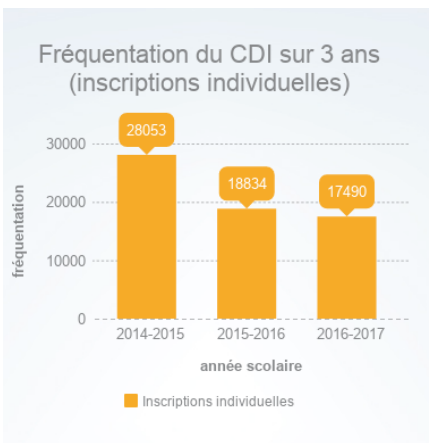
La formation de la personne et du citoyen (D3)

- expression de la sensibilité et des opinions, respect des autres (D3)
- réflexion et discernement (D3)
- responsabilité, sens de l'engagement et de l'initiative (D3)

Objectif(s) pédagogiques (s) :

- Améliorer l'accueil des élèves en leur proposant des espaces adaptés à leurs besoins du moment.
- Développer l'autonomie de l'élève et le rendre responsable.
- Offrir des moyens humains et des équipements pour répondre aux besoins des nouvelles pédagogies.
- L'élève est engagé dans son travail personnel.
- L'élève respecte des règles de vie cohérente car communes à tous les lieux d'accueil.

DESCRIPTIF



Le Lycée Charles Péguy est un établissement de centre-ville, avec une population de près de 1318 élèves, 118 professeurs et 84 personnels administratifs (tous statuts confondus). Il existe dans ce lycée une section STD2A, un BTS Design d'Espace, une option arts plastiques, des enseignements d'exploration en création et activités artistiques (arts visuels, création et activités artistiques : patrimoine, création et culture-design), en Littérature et société, MPS (Méthodes et pratiques scientifiques), grec ancien, latin et italien LV3, PFEG (Principes Fondamentaux de l'Economie et de la Gestion), SES (Sciences Économiques et Sociales) et ICN (Informatique et Création Numérique),

une section européenne allemand, une section européenne anglais et une section ABIBAC. L'établissement s'inscrit, à priori, dans un cadre artistique et culturel fort, partie prenante de l'enseignement et du volet pédagogique du projet d'établissement. En outre, il existe en son sein une culture sportive importante, puisque nous avons une section académique escrime ainsi que le Pôle France Jeunes de sabre.

Le lycée fêtant ses 20 ans, il nous est apparu opportun de poursuivre le questionnement concernant l'adéquation entre les nouvelles pratiques culturelles des adolescents et l'accueil proposé par le CDI. En effet, depuis quelques années, nous observons une baisse de fréquentation du CDI en nombre d'inscription individuelle avec en parallèle une émergence de nouveaux usages d'un public souvent sur-connecté.

Constat

Baisse des statistiques de fréquentation du cdi depuis 3 ans due à la création d'une salle d'étude équipée d'ordinateurs à la MDL et d'un changement dans la construction des emplois du temps (EDT plus denses) + nouvelles pratiques

Stratégie mise en place

- Intégrer ce constat et travailler sur la qualité de l'accueil tant sur le plan pédagogique que sur le plan matériel ou des services proposés.
 - Prise de contact avec les professeurs de la section Sciences et Technologies du Design et des Arts Appliqués en juin 2017 pour monter un projet intégrant une méthode inspirée du design thinking au CDI. Sujet proposé aux élèves : le CDI 2.0

USAGERS

Constat

Les élèves sont dans une ambivalence inhérente à l'adolescence : ils viennent au CDI car ils savent que leurs conditions de travail y seront satisfaisantes en termes de quiétude, de qualité de concentration mais ils ont du mal à intégrer les règles qui construisent cette ambiance de travail...

Stratégies mise en place

- Maintenir un même niveau d'exigence en ce qui concerne l'ambiance de travail tout en adoptant une certaine souplesse.
 - Objectif : Appréhender le Continuum Bac-3/Bac +3 (éviter l'acculturation universitaire où l'utilisation des bibliothèques universitaires est essentielle dans certaines filières). A consulter : [Analyse / Enquête ADBU – L'accueil des lycéens dans les bibliothèques de l'enseignement supérieur](#)

Certains élèves ont des postures de travail inadaptées au mobilier proposé. A moins que ce ne soit le mobilier proposé qui est inadapté aux postures de travail de certains élèves...



- Réfléchir au mobilier et à la place du corps au CDI.

Les élèves ne disposent pas d'espace de détente satisfaisant. Certains internes (mais pas seulement) ont fait émerger le besoin d'avoir un lieu où ils peuvent s'apaiser. Le CVL a également proposé un projet dans ce sens.



- Proposer un lieu moins scolaire au sein du CDI tout en respectant les règles de fonctionnement.

USAGES

Constat

Quelques élèves reproduisent des postures qu'ils ont chez eux : ils s'installent devant un écran d'ordinateur même s'ils ne l'utilisent pas ou ils y restent sans nécessité une fois leurs recherches finies.

Ils branchent leurs téléphones portables pour les recharger, s'étalent, ouvrent un onglet YouTube pour écouter de la musique en streaming, grignotent en cachette... Ils s'approprient un espace (ce qui est positif) sans se réguler.

Une préoccupation qui monte en puissance dans notre pratique quotidienne : un certain nombre de lycéens (faible mais constant) s'endort au CDI nous laissant désarmées ma collègue et moi : faut-il les réveiller ou au

Stratégies mise en place

- Rappeler les règles d'un lieu commun partagé.
- Réfléchir à [l'ergonomie des différents espaces](#).
- Refuser les comportements qui contreviennent au règlement et à la charte informatique mais faire preuve de tolérance pour l'usage des écouteurs par exemple encore interdits dans le RI.
- S'interroger sur la forme scolaire proposée :
 - Adaptation des espaces en fonction des utilisations pédagogiques
 - Projet de construction de fiches inspirées du travail des BU et de la BPI pour aider à la concentration et à la mise au travail notamment en période de révision exemple : [Comment réussir à se mettre facilement au travail à la BPI](#)
- Objectifs :
 - Acquisition par les élèves des codes/normes inhérents à la fréquentation d'une bibliothèque ou d'un CDI.
 - Aider à construire l'autonomie des lycéens comme inscrit dans la contractualisation de notre EPLE. Axe 1 - objectif opérationnel : *Rendre les élèves autonomes dans la construction des savoirs, savoir-faire et savoir être.*
- Réflexion autour du bien-être scolaire.
- Un atelier Siestes contées expérimenté.
- Atelier Lectures publiques par les lycéens pour les lycéens.

contraire les laisser dormir ? Ou comme le suggérait un membre de l'administration :
« les envoyer à l'infirmerie » ...

Parallèlement, le CDI lieu de révision avant les contrôles, les examens,

lieu de passage d'examens oraux,

lieu d'inscription, de constitution de dossiers puis de consultation de résultats sur la plateforme d'admission dans l'enseignement supérieur (APB puis Parcoursup) devient le réceptacle d'un certain stress, d'anxiété voire d'angoisse de la part de ses utilisateurs.

- Création d'un fond documentaire autour de la gestion du stress, de l'hygiène de vie et de la méthodologie.

Le CDI 2.0

Description du projet :

Niveau de classe concerné par le projet de réflexion autour des espaces du CDI : les deux 1ères STD2A du lycée.

Entamé sous une autre forme les années précédentes (travail autour du plan du CDI, d'une signalétique et d'une charte graphique avec les élèves de cette même section), ce projet réfléchi en juin 2017 s'est déroulé sur 2 mois, de décembre 2017 à janvier 2018.

L'objet final de ce sujet était la réalisation de stop motion par les élèves autour des 2 axes de réflexion développés en fonction du goût de chaque élève : **La place du corps dans l'espace du CDI** (le comportement, la circulation, l'utilisation des équipements, les règles d'usage, etc....) et **Le CDI hors les murs** (comment étendre l'influence, l'usage du CDI hors de son espace architectural).

- Rôle du professeur-documentaliste : décrire la problématique et fournir les données nécessaires à la compréhension de celle-ci (statistiques et rapports d'activité), répondre aux questions.

- Rôle des 4 professeurs (2 binômes) : construction de la problématique et la conception du sujet ; encadrement des groupes.

- **Cadre** : cours de Démarche Créative et de Pratique en Arts Visuels (TP et Théorie)

- **Bilan et perspectives** :

Dans le 1^{er} axe de la problématique, les élèves ont fait des propositions qui ont conforté nos idées d'amélioration. Nous avons donc avec l'appui des stop motion des élèves débuté la réflexion du réaménagement du kiosque (déménagement des périodiques et installation du fonds BD à la place) transformé en espace lecture avec 5 poufs Fatboy commandés et à installer courant mai 2018. Pas d'évaluation cette année scolaire mais les stop motion nous ont permis d'asseoir nos projets auprès de l'équipe de direction qui ensuite nous a donné son accord, un budget supplémentaire et des moyens humains pour le déménagement.

2^{ème} axe de la problématique : Le CDI hors les murs. Cette thématique sera abordée par les professeurs documentalistes les années scolaires prochaines.

N'étant pas les utilisateurs les plus assidus du CDI, le point de vue des élèves pouvait parfois être faussé par des préjugés et peu novateur mais il s'est révélé particulièrement utile pour l'axe CDI hors les murs que nous avions plus de mal à envisager.

2^{ème} étape : PHASE D'ENQUÊTE

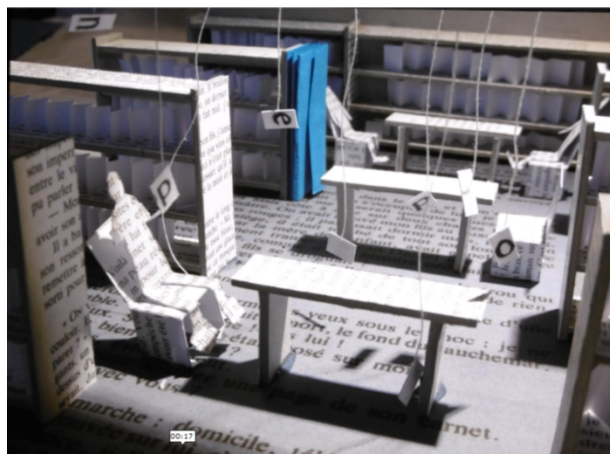
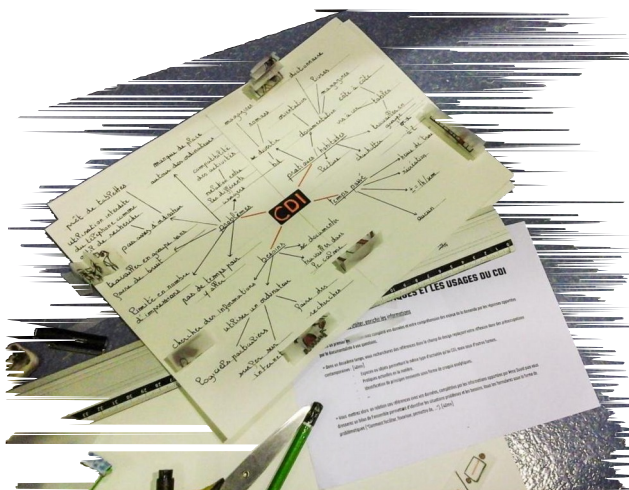
- Distribution de la demande
- Choix de l'axe de questionnement (La place du corps au CDI / Le CDI hors les murs)
- Identification des éléments à prélever et des méthodes d'investigation
- Enquête in situ : prélèvement
- 1^{ère} phase des traitements des données

3^{ème} étape : PROPOSER ET COMMUNIQUER SES INTENTIONS

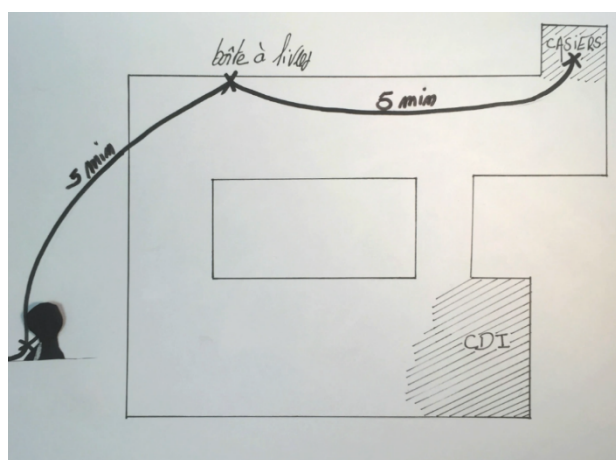
L'analyse sur site a permis une prise de recul par rapport

aux usages des lieux et aux possibles innovations qui pourraient y être apportées ou étendues hors du CDI. Développement des réflexions à l'aide de scénarii d'usages annotés basés sur une présentation Avant/Après.

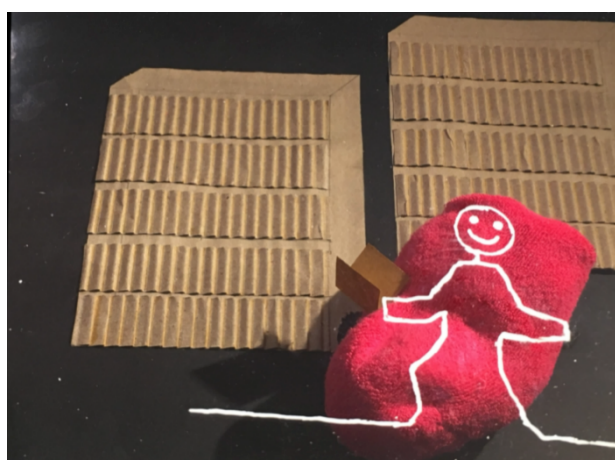
Quelques captures d'écran de stop motion :



Beaucoup ont marqué le besoin de s'isoler - du bruit ; des autres (dans le CDI et hors les murs)



Un certain nombre d'élèves a travaillé autour de la boîte à livre dans l'axe CDI hors les murs...



Un des travaux qui nous a permis de mettre en évidence la nécessité d'assises confortables au CDI